



FÉDÉRATION DÉPARTEMENTALE
PÊCHE



La Fédération de la Moselle pour la Pêche et la Protection du Milieu Aquatique



s'inscrit dans
**L'éducation à l'environnement
et au loisir pêche
dans les écoles de Moselle**

La Fédération de la Moselle pour la Pêche et la Protection du Milieu Aquatique est animée de plusieurs missions stratégiques et opérationnelles. Forte de l'expertise de ses agents de développement et de l'aide apportée par ses bénévoles, elle œuvre au quotidien pour promouvoir la pêche de loisir et encourager au respect du milieu aquatique. La Fédération revêt ainsi plusieurs missions !

Étudier et Gérer



Elle dispose de moyens lui permettant une réelle expertise sur le suivi des milieux aquatiques et des peuplements piscicoles (de poissons). Ses domaines d'intervention sont multiples : suivis des peuplements, gestion piscicole, expertise des milieux, ou encore aménagement et gestion des cours d'eau reconnus par de nombreux partenaires (collectivités locales, services de l'Etat).

Surveiller et Protéger



Le personnel assermenté de la Fédération, aussi appelé "la police la pêche", intervient sur le terrain afin de surveiller les milieux et leur respect par les pêcheurs et ce en complément des associations.

Aussi, elle supporte et forme les bénévoles des AAPPMA à la fonction de garde particulier pour conduire à une police plus présente sur le terrain et au service de l'information des pêcheurs.

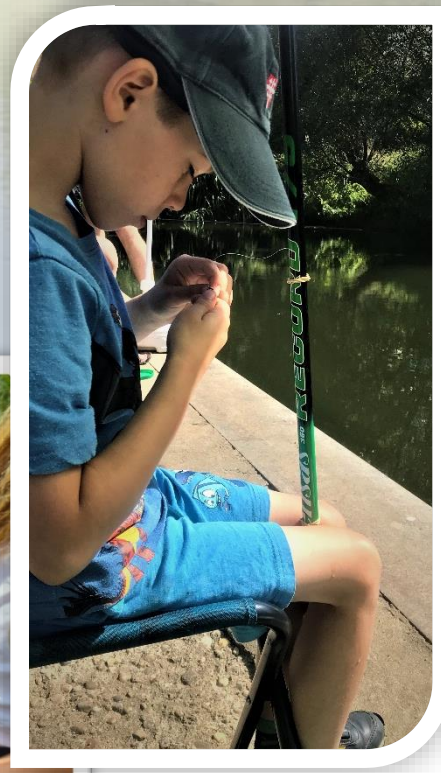
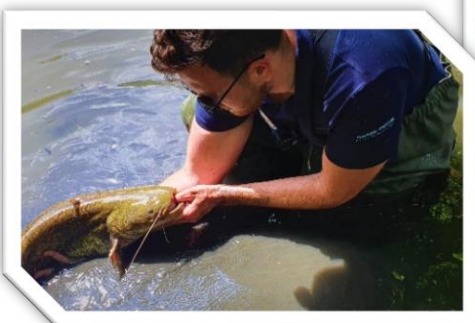
ANIMER, PROMOUVOIR ET SENSIBILISER

La Fédération forme et éduque les jeunes à la connaissance et à la préservation des milieux aquatiques par le biais d'Ateliers Pêche Nature. Cette sensibilisation à l'environnement est menée dans les écoles du département, mais également à l'occasion des différentes manifestations liées à l'eau et la pêche.

La sensibilisation à la préservation des milieux aquatiques et au développement du loisir pêche restent des objectifs primordiaux de la fédération. La fédération et les APN (Ateliers Pêche Nature) des AAPPMA de la Moselle prennent à cœur cette tâche, et réalisent de multiples initiations, animations et opérations de sensibilisation destinées aux enfants. Ces interventions permettent de former de nouveaux écocitoyens conscients de l'importance et du rôle des écosystèmes aquatiques. Cela permet aussi de susciter des vocations nouvelles en particulier pour les jeunes générations qui s'émerveillent face à un contact à la nature bien souvent délaissé.



La fédération dispose d'un agrément de l'éducation nationale (académie NANCY-METZ) lui accordant le droit de mettre en œuvre des interventions diverses au titre d'éducation à l'environnement dans les écoles.



Notre champ d'action

EEDD ET PÊCHE

en Moselle

« La sensibilisation aux milieux aquatique ? Une priorité !

Découvrez nos actions en salle ou sur site naturel pour permettre la découverte de l'environnement aquatique du département ! »



La sensibilisation en classe

« L'animateur de la fédération aura la possibilité de sensibiliser dans l'établissement scolaire, en classe et/ou au siège de la fédération qui dispose d'une salle pédagogique. L'occasion de faire découvrir aux élèves les incroyables milieux aquatiques de Moselle par des ateliers et diaporamas complets ! »

Période(s) propices

Toute l'année

Cycles scolaire pouvant être concernés

CYCLE 2
CP ; CE1 ; CE2

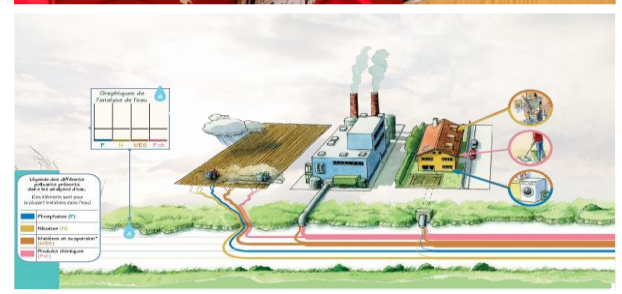
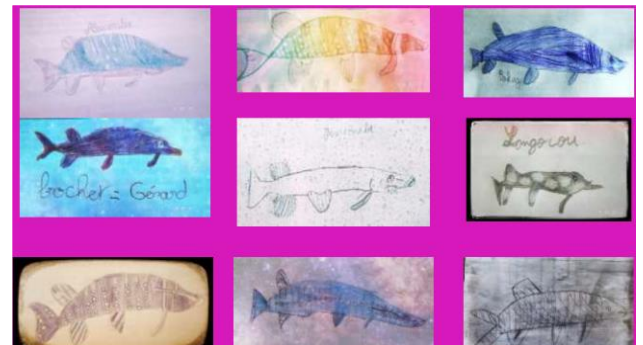
CYCLE 3
CM1 ; CM2 ; 6ème

CYCLE 4
5 à 3ème

Objectifs :

- Connaître les caractéristiques des milieux aquatiques ; connaître le fonctionnement et l'utilisation de l'eau.
- Se questionner sur le monde vivant présent dans les écosystèmes aquatiques (présentations des poissons et invertébrés présents en Moselle ainsi que leurs relations inter-espèces et intra-espèces (prédation).
- En apprendre plus sur l'impact humain des activités face à notre environnement aquatique.
- Etudier les comportements de certaines espèces de poisson (reproduction/migration...).
- Comprendre l'intérêt de préserver le milieu (pollution/qualité de l'eau...).
- Aborder les méthodes scientifiques et techniques pour qualifier l'état de nos milieux aquatiques de Moselle.

Séance d'apprentissage pouvant être suivie par une séance en extérieur sur un site naturel (ou inversement). Dans ce cas les sujets abordés seront plus développés en extérieur. Les deux séances peuvent être compilées en une demi-journée, une journée, ou en plusieurs demi-journées (3 séances par classes maximum)





La sensibilisation sur site naturel

Ateliers EEDD

Pour sensibiliser aux milieux aquatiques quoi de mieux que de s'y rendre et d'apprécier les composantes de notre biodiversité. Nombreux sont les endroits qui se prêtent à ce type d'interventions : étangs, rivières et mares. Les sites d'intervention sont récapitulés sur une carte interactive complète et détaillée.

Pour la consulter

renseignez-vous au : 03.87.62.50.08 ou sur animationpeche57@orange.fr

Période(s) propices

Début avril à fin juin

Cycles scolaire pouvant être concernés

CYCLE 2
CP ; CE1 ; CE2

CYCLE 3
CM1 ; CM2

Objectifs :

- Observer les manifestations de la vie sur site et se questionner sur le monde vivant qui s'y trouve.
- Déterminer ensemble les relations entre organismes vivants et le milieu (biocénose et biotope). Mise en évidence grâce à de multiples supports pédagogiques : maquette pédagogique / panneaux.
- Comprendre l'intérêt de préserver nos milieux aquatiques et leur qualité (qualité de l'eau ; température...). mise en évidence par le biais de test (test ph, sonde de température, tests nitrates...) réalisés par les enfants.

Si l'école dispose d'une mare ou à la possibilité de se déplacer à proximité d'une rivière il reste tout à fait possible de réaliser un atelier de capture des invertébrés / amphibiens présents sur sites avec une détermination par les élèves grâce à des clés de détermination. (Cet atelier peut donner suite à une séance en salle ou à un atelier « pêche » (voir page suivante).





La sensibilisation sur site naturel

Ateliers PÊCHE

Quoi de mieux qu'une activité pêche découverte pour sensibiliser au loisir et permettre aux enfants de voir et de connaître les être vivants cachés sous la surface : les poissons

Une sensibilisation à la pêche, mais aussi aux milieux aquatiques donc, sur étangs et rivières de Moselle ! Une approche unique de la rivière et une ouverture sur une pratique qui anime plus de 22000 pêcheur dans le département : la pêche de loisir

Période(s) propices

Début avril à début octobre

Cycles scolaire pouvant être concernés

CYCLE 2

CE2

CYCLE 3

CM1 ; CM2 ; 6ème

CYCLE 4

5 à 3ème

Objectifs :

- Identifier le matériel de pêche, comprendre son utilisation et déterminer quels poissons sont recherchés.
- Reconnaître certaines espèces de poissons présents sur le département (via un atelier de détermination à la fin de l'activité).
- Avoir des connaissances simples sur le mode de vie des poissons ainsi que sur le milieu aquatique (vie animale et végétale).
- Décrocher et manipuler le poisson sans le blesser (avec accompagnement).
- Comprendre l'intérêt d'une pêche « durable » pour la pérennité de la rivière.

Eventuellement : compléter l'inventaire de l'écosystème « rivière » (poissons ; invertébrés ; mammifère ; oiseaux ; plantes) ;

Matériel et carte de pêche :

Tout le matériel de pêche (cannes ; lignes ; sièges...) et consommable (appâts) ainsi que les cartes de pêche (obligation légale – CE) pour tous les élèves concernés par l'atelier, sont pris en charge par la fédération pour ces atelier (voir tarifs page suivante)



Vous êtes enseignant ?

Directeur d'un établissement scolaire ?

Vous avez un projet ?

Contacter notre fédération

Par téléphone au : 03.87.62.50.08

Par mail : animationpeche57@orange.fr

Notre champ d'action

L'animation finale peut varier d'un thème à l'autre selon le territoire, la période choisie, le public (cycle scolaire), le planning scolaire ainsi que le budget de l'enseignant (déplacements...).

le contexte de l'intervention pédagogique et l'objet d'étude est défini auprès de l'établissement public demandeur.



Pour le soutien financier de vos écoles :

Le dispositif « classe d'eau »



**AGENCE DE L'EAU
RHIN-MEUSE**

L'agence de l'eau Rhin-Meuse lance chaque année un appel à projets scolaire pour les professeurs qui souhaitent travailler sur l'eau et les milieux aquatiques. 150 projets sont ainsi soutenus et accompagnés par l'agence de l'eau.

Classes concernées : CE2, CM1, CM2, 6ème et 5ème

Si le projet est accepté, une subvention de 600 euros sera octroyée par l'agence de l'eau Rhin-Meuse pour sa réalisation : frais de visite, transport, achat de petit matériel, intervention d'animateurs spécialisés...

Attention, 2 projets maximum par établissement scolaire.

Pour en savoir plus, renseignez-vous sur : www.eau-rhin-meuse.fr



Siège de la fédération

*La Fédération de la Moselle pour la
Pêche et la Protection du Milieu Aquatique*

4 rue du Moulin

57000 METZ

N° : 03.87.62.50.08

federationpeche57@orange.fr