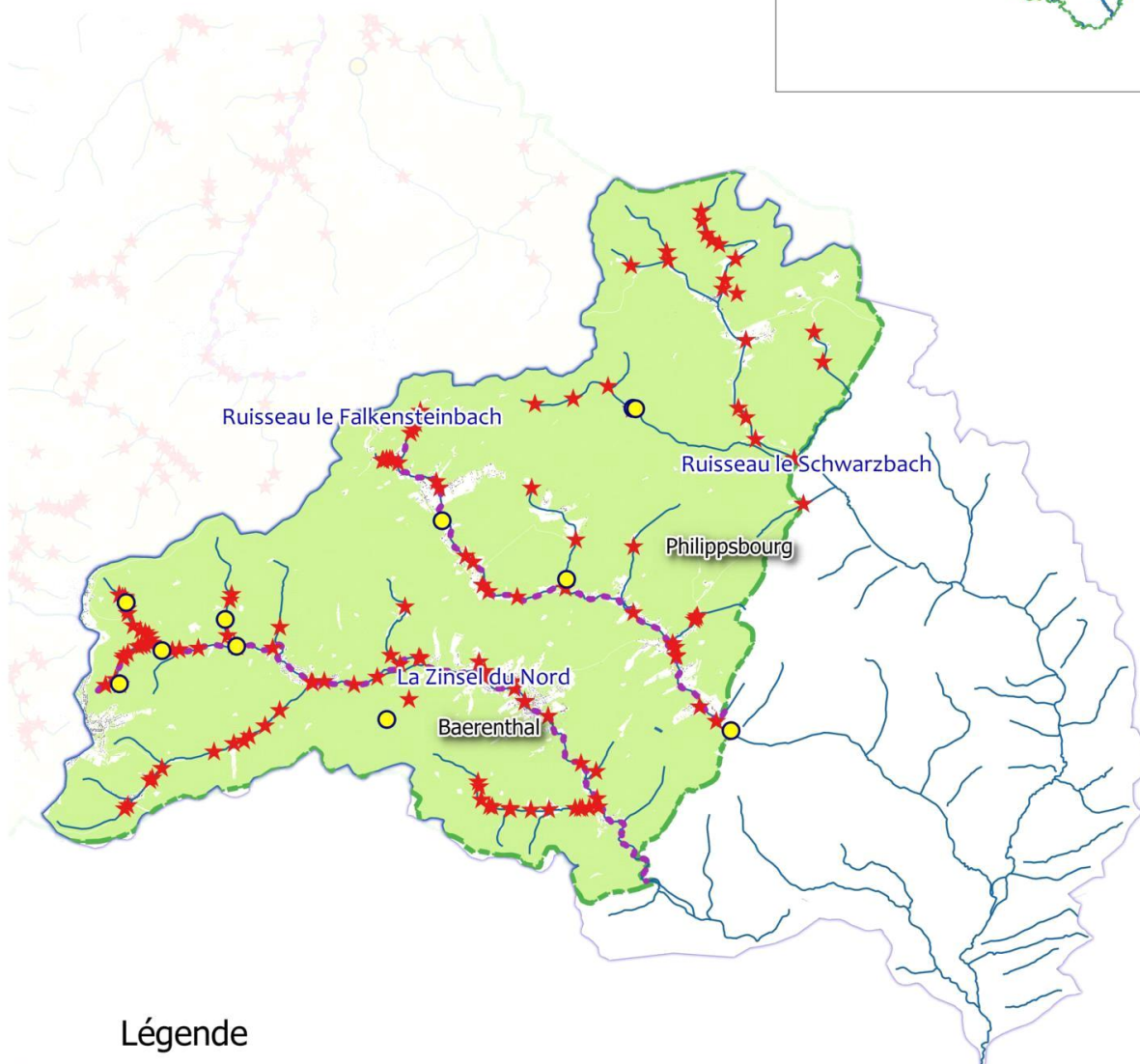
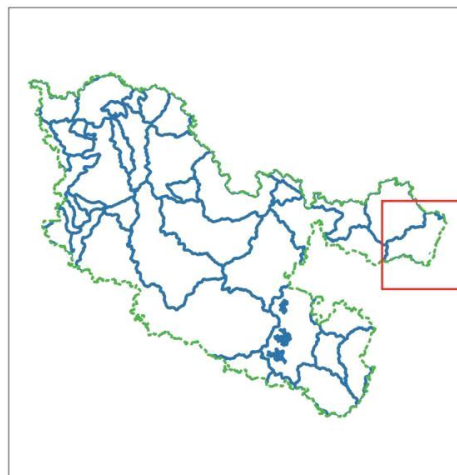
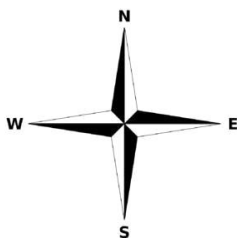








I - Cartographie du contexte



Légende

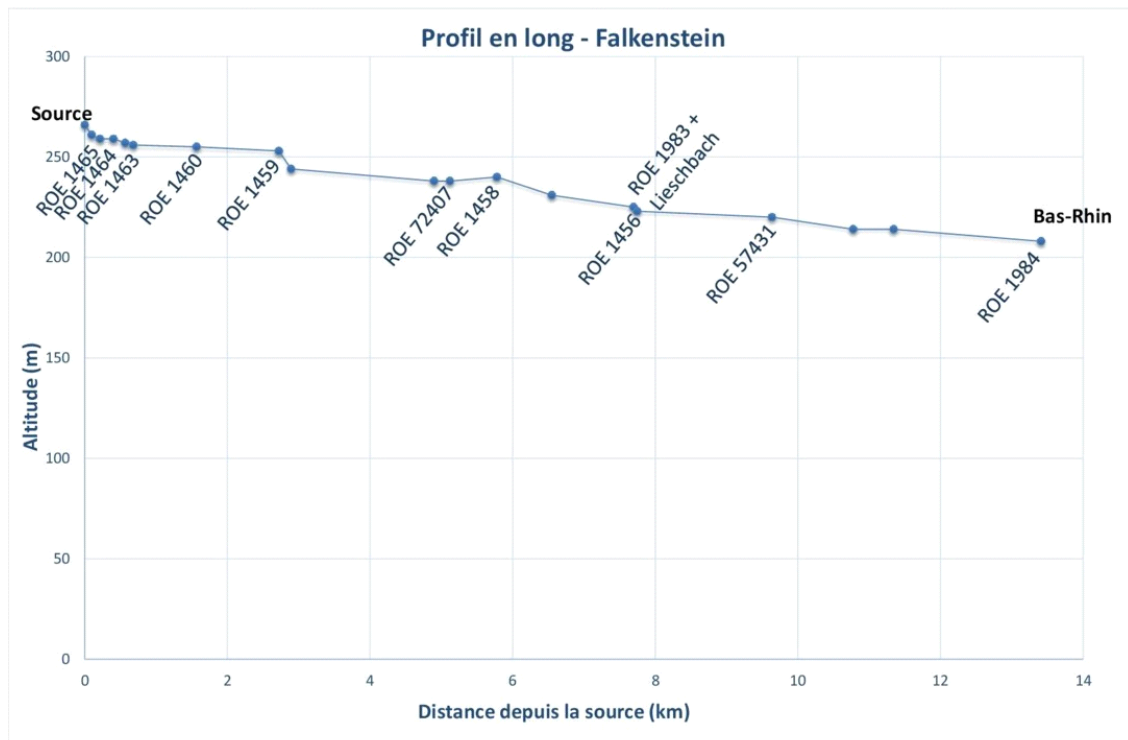
-  limite départementale
-  ROE
-  parcours AAPPMA
-  BD Carthage
-  Station pêche électrique
-  Végétation
-  Urbanisation
- COMMUNE

0 3 6 km



Source: BD Carthage, BD Topo, ROE
Réalisation: FDPPMA 57, décembre 2018
Projection: Lambert 93

II - Description générale



Synthèse du contexte

Le contexte Falkenstein-Zinsel du Nord-Schwarzbach est un contexte piscicole très apprécié par la truite fario au vu des caractéristiques morphologiques des cours d'eau. Ce contexte est essentiellement occupé par des cours d'eau de tête de bassins comme la Zinsel et le Falkenstein avec la présence de forêts de feuillus, mixtes et de résineux. Sur ce contexte plusieurs facteurs limitants sont présents :

- La qualité physico-chimique est dégradée et contribue au dysfonctionnement du peuplement piscicole. Ce facteur est limitant sur ce contexte. Par conséquent, un travail est à mener sur la mise en place de stations d'épuration mais également sur les réseaux d'eaux usées qui ne seraient pas raccordés à un système d'assainissement conforme. De plus, beaucoup de déchets sont retrouvés dans la rivière à la suite de dépôts sauvages. Un travail important est à effectuer sur la sensibilisation des collectivités territoriales et des particuliers sur les rejets dans le " milieu naturel ".
- Le colmatage sur ce contexte est essentiellement lié à l'érosion des sols. Cette érosion provient essentiellement de l'activité sylvicole sur l'ensemble du contexte. Le colmatage provoque le recouvrement de la granulométrie notamment sur les frayères à truite fario avec une homogénéisation des faciès d'écoulements et de substrats. Il est également responsable de la perte en micro-habitats. La faune piscicole est également affectée par l'intermédiaire des peuplements d'algues et d'invertébrés qui constituent pour celle-ci des ressources trophiques importantes. La principale action permettant de retrouver la fonctionnalité des frayères serait dans un premier temps de limiter la plantation de résineux et de supprimer les forêts de conifères avec un reboisement en arbres feuillus. Ces actions permettraient de diminuer le colmatage des frayères.

Des travaux sont réalisés depuis plusieurs années sur le Falkenstein par l'AAPPMA "Pays de Hanau" et le Parc Naturel Régional des Vosges du Nord afin de redonner une dynamique au cours d'eau en posant des déflecteurs permettant ainsi de réduire le colmatage du lit mineur et des frayères.

- Enfin, de nombreux ouvrages (172) sont dénombrés dans le contexte. L'ensemble de ces ouvrages ont engendré une modification du fonctionnement du cours d'eau au niveau biologie (continuité écologique) et physico-chimique (ex : réchauffement de l'eau). Par conséquent, un travail important est à réaliser sur l'impact ou non de ces ouvrages sur l'écosystème aquatique et ainsi supprimer et aménager les ouvrages si besoin. La truite étant un poisson migrateur, il est donc essentiel qu'elle accomplisse entièrement son cycle de reproduction.

Falkenstein - Zinsel Nord - Schwarzbach - 57.12 - S - P

Limites contextes	Amont	PK 965	
	Aval	PK 1000	
	Plans d'eau (département 57)	~ 150 étangs	
Principaux affluents dans le contexte d'amont en aval (Nom, rive) (Rive Gauche: RG ; Rive droite : RD)	Falkensteinerbach (RD), Zinsel du Nord (RD), Moderbach (RG), Zinselbach (RD), Schnepfenbach (RG)		
Longueur en eau du contexte	Cours principal (km)	35	
	Linéaire total (cours principal et affluents) (km)	204	
Surface en eau du contexte (km²)	0,304		
Surface du bassin versant (km²)	279		
Débit (cours principal)	Etiage (m ³ /s)	0,348 (Falkenstein à l'amont Schwarzbach) / 0,433 (Schwarzbach) / 0,443 (Zinsel du Nord à Zinswiller)	
	Module (m ³ /s)	0,691 (Falkenstein à l'amont Schwarzbach) / 1,13 (Schwarzbach) / 0,993 (Zinsel du Nord à Zinswiller)	
Pente moyenne	Naturelle (%)	Altitude amont (m)	290
		Altitude aval (m)	176
		0,3	
	Réelle, après impact ouvrages (%)	Nombre d'ouvrages	172
		Hauteur cumulée (m)	/
		/	
Taux d'étagement (%)	/		

Géologie

Trias inférieur vosgien, grès bigarré, roche grégeuse rouge sur tout le bassin versant

Communes

Zetting, Woelfling-Les-Sarreguemines, Wiesviller, Niederbronn-Les-Bains, Baerenthal, Philippsbourg, Dambach, Mouterhouse, Eguelshardt, Bitche, Oberbronn, Meisenthal, Lemberg, Goetzenbruck.

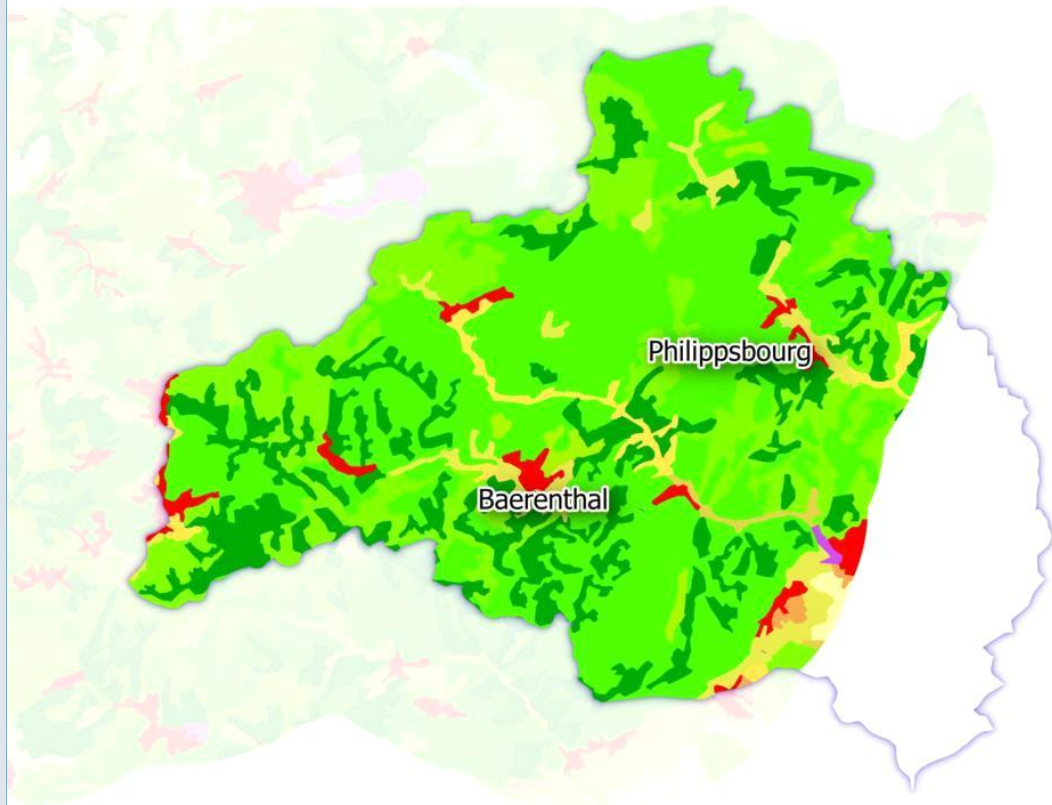
Assainissement (liste des stations d'épuration urbaines rejetant dans le contexte)

Stations d'épurations: Zetting, Philippsbourg, Eguelshardt
Pas de dysfonctionnement de l'assainissement collectif à signaler

Légende Corinne Land Cover (2012)

	Tissu urbain discontinu		Systèmes cultureux et parcellaires complexes
	Zones industrielles ou commerciales et installations publiques		Surfaces essentiellement agricoles
	Terres arables hors périmètres d'irrigation		Forêts de feuillus
	Vergers et petits fruits		Forêts de conifères
	Prairies et autres surfaces toujours en herbe à usage agricole		Forêts mélangées
			Forêt et végétation arbustive en mutation

Occupation du
sol
Carte issue de
"Corine Land
Cover"



Mesures réglementaires de protection

- Natura 2000
- Réserve naturelle nationale (RNN)
- Arrêté de protection de biotope (APB)
- Site inscrit / classé
- Autres (ZNIEFF I et II, Zones Importantes pour la Conservation des Oiseaux (ZICO) , parc naturel régional (PNR) ou rég, ...)
- L.214-17 Liste 1
- L.214-17 Liste 2
- Décret frayères (arrêté n°2012-DDT/SABE/EAU-N°40 en date du 28 décembre 2012)

PNR :

FR8000029 PNR des Vosges du Nord

RNN :

FR3600141 Rochers et tourbières du Pays de Bitche

ZNIEFF type 1 :

410015844 Cours d'eau et Tourbières des Vosges du Nord

410007546 Pelouse Sableuse de Pottaschutte

410007525 Pelouse Sableuse de Bannstein

410030069 Gîte à Chiroptères à Mouterhouse

410030090 Forêt de Wimmersthal

410008089 Forêts du Pays de Bitche et Gîtes à Chiroptères

410030088 Vergers et Prairies de Rimling

ZNIEFF type 2 :

410010372 Pays de Bitche

ZPS :

FR411200697 Forêts, rochers et étangs du pays de Bitche

ZSC :

FR410020856 Cours d'eau, tourbières, rochers et forêts des Vosges du Nord et souterrain de Ramstein

L.214-17 Liste 1 Zinsel du Nord 1, BREIDENBACH

L.214-17 Liste 1 Zinsel du Nord 1, ZINSEL DU NORD

L.214-17 Liste 1 Zinsel du Nord 2, ZINSEL DU NORD

L.214-17 Liste 1 Falkensteinbach 1, FALKENSTEINBACH

L.214-17 Liste 1 Schwarzbach, SCHWARZBACH

R.432-1-1-II :

- Annexe 1, La Zinsel du Nord de la confluence du ruisseau de Lindelthal de Baerenthal à Baerenthal (TRF)
- Annexe 1, La Zinsel du Nord, au pont de Ramstein à la confluence de Rehbach à Baerenthal (TRF)
- Annexe 1, La Zinsel du Nord, du Grand Etang de Baerenthal à Baerenthal (VAN, LPP, TRF, CHA)
- Annexe 1, La Zinsel du Nord, de Goetzenbruck à la confluence du Grand Etang Mouterhouse (TRF)
- Annexe 1, La Zinsel du Sud, de Wintersbourg à Hangviller (TRF, CHA)
- Annexe 1, Le moderbach, de Mouterhouse au Grand étang à Mouterhouse (LPP, TRF, CHA)
- Annexe 1, Le moderbach, de Mouterhouse à Baerenthal (VAN, LPP, TRF, CHA)
- Annexe 1, Le Brunenthal, de Baerenthal à la Zinsel à Baerenthal (TRF)
- Annexe 1, Le Brunenthal, de Baerenthal à la confluence à Baerenthal (TRF)
- Annexe 1, Le Rehbach, de Baerenthal à la confluence de Baerenthal (TRF)
- Annexe 1, Le Rehbach, de la confluence de Rehbach et Brambach de Baerenthal à la confluence de Rehbach et Zinsel du Nord à Baerenthal (TRF)
- Annexe 1, Ruisseau de Wiessbach, de Mouterhouse à la confluence avec Moderbach à Mouterhouse (LPP, TRF)
- Annexe 1, Ruisseau de Walddeck, de Eguelshardt à Philippsbourg (LPP, TRF, CHA)
- Annexe 1, Le Falkensteinerbach, de Bitche à Philippsbourg (LPP, TRF, CHA)
- Annexe 1, Le Neudörfelbach, de Sturzelbronn à Sturzelbronn (LPP)
- Annexe 1, Le Rothenbach, de Bitche à Dambach (LPP, TRF, CHA)
- Annexe 1, Le Rothenbach, de Bitche à Sturzelbronn (LPP, TRF, CHA)
- Annexe 1, Le Schnepfenbach, de Sturzelbronn à la confluence avec le rothenbach à Sturzelbronn (TRF)
- Annexe 2, Le Moderbach, de Mouterhouse à Baerenthal (BRO)
- Annexe 2, Le Rotenbach, de Bitche à la confluence avec le ruisseau Schnepfenbach à Sturzelbronn (BRO)
- Annexe 3, Le Moderbach, de Mouterhouse à Baerenthal (ASA)
- Annexe 3, Le Falkensteinerbach, de Bitche à Philippsbourg (ASA)
- Annexe 3, Le Rothenbach, de Bitche à la confluence avec le ruisseau Schnepfenbach à Sturzelbronn (ASA)

Falkenstein - Zinsel Nord - Schwarzbach - 57.12 - S - P

Industrie

CAPITOL EUROPE, De Dietrich Thermique - Usine de Niederbronn, CET Bitche

Statut foncier	Non Domanial
Carte IGN	3713 ET
SAGE	MODER
Structures locales de gestion	Communauté de Communes du Pays de Bitche, Parc Naturel Régional des Vosges du Nord
Enjeux PLAGEPOMI	/

IV - Masses d'eau DCE sur le contexte, objectifs et état

Code	Nom	Nature / Type	Objectif global échéance	Objectif écologique échéance	Objectif Chimique échéance	Etat écologique (date)	Etat chimique (date)
CR169	Schwarzbach	P04	2027	2027	2027	Mauvais (2015)	Mauvais (2015)
CR167	Falkensteinbach 1	TP04	2015	2015	2015	Bon (2016)	/
CR164	Zinsel Du Nord 1	TP04	2015	2015	2015	Moyen (2016)	Bon (2016)

V – Peuplement

Domaine	Salmonicole
Espèce(s) repère(s)	Truite fario
Espèce(s) cible(s)	Ecrevisse à pattes rouges
Etat fonctionnel	Peu perturbé
Zonation piscicole	Zone à truite de Huet (Huet, 1949)
Biocénotypes	B2 à B4 (Verneaux, 1973)
Peuplement actuel	BAF; BOU; BRO; CCO; CHE; GAR; GOU; GRE; LOF; LPP; PER; SPI; TRF; VAN; TAC; ASA
Peuplement potentiel	CHA; CHE; GOU; LOF; LPP; PER; ROT; TRF; VAI; VAN
Présence de poissons migrateurs	TRF, LPP, BRO
Présence d'espèces invasives	Ecrevisse californienne, écrevisse américaine

Inventaires piscicoles récents

Localisation et année	Classe de qualité selon l'Indice Poisson Rivière (IPR)	Espèces d'accompagnement
Falkensteinbach à Eguelshardt (2014)	Médiocre (IPR:18,16)	BAF; BOU; BRO; CCO; CHE; GAR; GOU; GRE; LOF; LPP; PER; SPI; TRF; VAN; TAC; ASA
Bildmuehle à Mouterhouse (2014 et 2018)	Bonne (IPR: 11,48 en 2014)	
Krappenthal à Mouterhouse 2014 et 2018	Très mauvaise (2014) à médiocre (2018)	
Falkensteinbach à Philippsbourg (2014)	Bonne (IPR:12,17)	
Morderbach à Mouterhouse (2011)	Note : /	
Zinsel Nord à Baerenthal (aval en 2017 et amont en 2018)	2018: Médiocre (IPR:18,18)	
Rothenbach à Sturzelbronn (2014)	Bonne (IPR: 7,75)	
Kundschaft à Baerenthal (2014)	Mauvaise (IPR: 30,01)	
Bitcherthal à Mouterhouse (2018)	Excellente (IPR: 2,98 et 4,24)	
Rehbach à Baerenthal (2018)	Médiocre en aval (IPR: 22,79) et Bonne en amont (IPR: 15,12)	

VI – Gestion et halieutisme	
Classement piscicole	1ère catégorie piscicole
Police de l'eau et police de la pêche	DDT
Gestionnaires	AAPPMA Pays de Hanau, Baerenthal
	Sociétés de pêche non agréées /
Longueur totale (km) des lots de pêche détenus par les AAPPMA	33 km
Parcours de pêche (parcours spécifique)	/
Réserve (s) de pêche	/
Type de gestion appliquée les 5 dernières années	Raisonnée
Déversements éventuels	SDF;TRF;TAC;

VII - Diagnostic et facteurs limitants				
FACTEURS		ETAT FONCTIONNEL	EVALUATION	
Localisation	Nature	Effets	Impact sur la fonctionnalité du milieu vis-à-vis de l'espèce repère	
			R Recrutement	A Accueil
Ensemble du contexte	Ouvrages	Rupture de la continuité écologique et réchauffement de l'eau	Impact fort	Impact moyen
Ensemble du contexte	Colmatage minéral des frayères	Conditions défavorables à la reproduction de truite	Impact fort	Impact modéré
Rappel bilan fonctionnalité du contexte C = Conforme ; P = Peu perturbé ; TP = Très perturbé ; D = Dégradé			P	

VIII - Synthèse des actions préconisées

Priorité (1 à 3)	Cohérence des actions	Intitulé et description des actions	Localisation	Code Masse d'eau	Effet attendu sur l'espèce repère	Effet attendu sur l'espèce cible	Effet attendu sur le milieu	Lien avec l'orientation fondamentale / disposition du SDAGE n°	Lien avec l'action du PdM du SDAGE
2	groupe 1	Suppression et aménagement des ouvrages	Sur l'ensemble du contexte	CR169 CR167 CR164	Meilleure diversité génétique et conditions de reproduction	/	Continuité écologique meilleure et baisse des températures de l'eau	Orientation : T3 - O3.2.2.2 Disposition : T3 - O3.2.2.2 - D1	MIA0304
1	groupe 2	Identifier et reconduire les rejets polluants dans un système d'assainissement	Sur l'ensemble du contexte	CR169 CR167 CR164	Une augmentation de l'abondance et libre circulation de l'espèce	Favorise sa présence sur le contexte	Qualité physico chimique de l'eau meilleure	Orientation : T2- O3.4 Disposition : T2 – O3.4 – D1	ASS13
1	groupe 3	Suppression des forêts de conifères et reboisement en forêt de feuillus	Sur l'ensemble du contexte	CR169 CR167 CR164	Meilleures conditions de reproduction	/	Diminution du colmatage des frayères	/	/

L'AAPPMA locale gestionnaire du droit de pêche sur le Falkenstein réalise avec le Parc Naturel Régional des Vosges du Nord des travaux sur le lit du cours d'eau afin de diversifier les écoulements.

IX - Gestion piscicole préconisée

Gestion globale préconisée sur le contexte	Gestion raisonnée
Cas particuliers de gestion (si gestion patrimoniale)	/

Le Falkenstein à Eguelshardt

