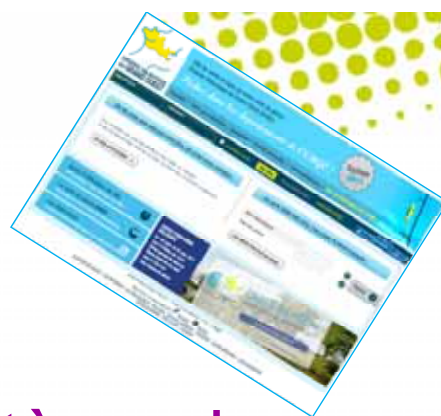




# Congrès des Unions Régionales des Fédérations départementales de Pêche et de Protection du milieu aquatique

URFAM – UFBag – URBBNPL – URFPBSN – URGE – URFCPC – URBFC – URFEpra – URAL



## Modernisation du système de distribution des cartes de pêche



## Introduction: historique



● **En 2009**, lancement d'un nouveau mode de distribution de la carte de pêche par internet par le CHI et l'EHGO.

● **Novembre 2009**: Le CA de la FNPF signe les conventions permettant aux clubs réciprocitaires de proposer l'acquisition en ligne des cartes de pêche à titre expérimental en 2010 et 2011

● **Juin 2010**: Présentation du Schéma National de Développement du Loisir Pêche à l'Assemblée Générale de la FNPF. Ce document est adopté à l'unanimité. **Le SNDLP propose la simplification de la distribution des cartes de pêche**



● **17 & 18 novembre 2010**: Le CA de la FNPF adopte le principe de la **prise en charge du système** de délivrance de cartes de pêche par internet à compter de 2012.



## Introduction: historique



● **Mars 2011**: Le CA de la FNPF acte les principes et orientations du dossier « cartes de pêche par internet »:

→ Choix du type de **distribution mixte** pour l'ensemble des départements à partir du 1<sup>er</sup> janvier 2012 (Internet + ancien système « Timbres CPMA autocollants et cartes de pêche Papier »).



→ Adhésion au projet à **partir de 2012** via la signature de conventions entre les Fédérations départementales et la FNPF, d'une part, et entre les AAPPMA et les Fédérations départementales, d'autre part.

→ Produits disponibles : **Toutes les cartes de pêche conformes aux statuts.**

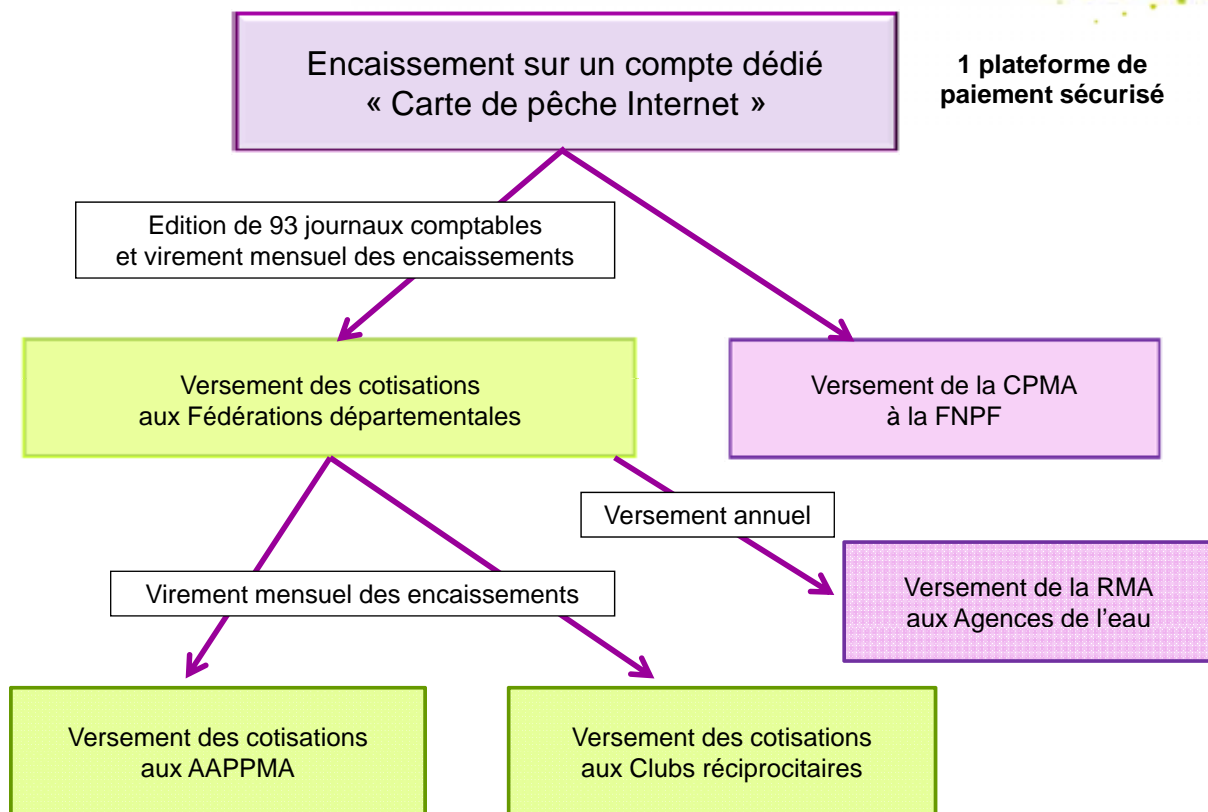
→ Gestion et négociation d'espaces publicitaires uniques par la FNPF

→ Transmission d'un questionnaire aux fédérations départementales.

● **Avril 2011**: Le bureau de la FNPF, après rencontre avec les organismes bancaires, propose la gestion des flux financiers suivante:



## Flux financier des cotisations



## Avantages de la délivrance de cartes par Internet

### Avantages pour le pêcheur

→ Accès à tout moment (24h / 24) et en tout lieu (disposant d'une connexion)



→ Meilleure visibilité sur les produits existants

→ Environnement et paiement sécurisés

→ En cas de perte de la carte, possibilité de réimpression par le pêcheur

→ Le pêcheur peut recevoir des informations ciblées de son AAPPMA et de sa Fédération (mailing, actualités).

→ Renouvellement de la carte simplifié



## Avantages de la délivrance de cartes par Internet

### ● Avantages pour l'AAPPMA et la Fédération Départementale

- Diminution de la charge de travail des trésoriers (livraison, encaissement, reprise des invendus)
- **Disparition des risques** de vols, de pertes de cartes ou de CPMA,
- Diminution des impayés,
- Création d'une **base de données** des adhérents du département et d'un fichier pêcheur qualifié pour chaque AAPPMA,
- Connaissance en **temps réel** du nombre et du type de cartes délivrées,
- Permet d'avoir des **statistiques précises** sur les pêcheurs (sexe, âge, ...) et de leurs habitudes d'achat (date d'acquisition, fréquence...) ou d'adhésion (type de carte)
- Permet de **fidéliser les pêcheurs**,
- Permet de réaliser des **mailings** à l'ensemble du fichier ou seulement à certaines cibles (jeunes...)



## Avantages de la délivrance de cartes par Internet

### ● Avantages pour l'AAPPMA et la Fédération Départementale

- Réalisation d'économies sur les impressions « papier » (cartes, CPMA)
- Permet une communication globale en rapport avec l'évolution des placements de cartes (par ex: si les chiffres ne sont pas bons pour la première ouverture, possibilité de réaliser une campagne de communication spéciale avant la deuxième ouverture...)
- Gestion financière simplifiée
- Gestion sécurisée de « dépositaires Grands Comptes »

#### Qu'est ce qu'un grand compte?

Un grand compte est un point de « vente » (AAPPMA ou dépositaire) qui a la capacité de délivrer plusieurs cartes et les payer (dans un délai fixé) en une seule fois dans la limite d'un plafond fixé par la Fédération départementale.



# Quelle mise en place pour les structures associatives de pêche?

## Le calendrier

- **Mai 2011**: Choix du prestataire lors du CA de la FNPF.
- **19 juin 2011**: Présentation de la solution et de sa maquette lors de l'AG de la FNPF.
- **Septembre 2011**: Mise à disposition de l'interface aux fédérations. Prise en main, appropriation du logiciel et alimentation des bases de données (cf. diapo suivante).
- **Décembre 2011**: Mise en ligne de la solution de délivrance de cartes par internet le 15 décembre 2011 pour la saison 2012



# Quelle mise en place pour les structures associatives de pêche?

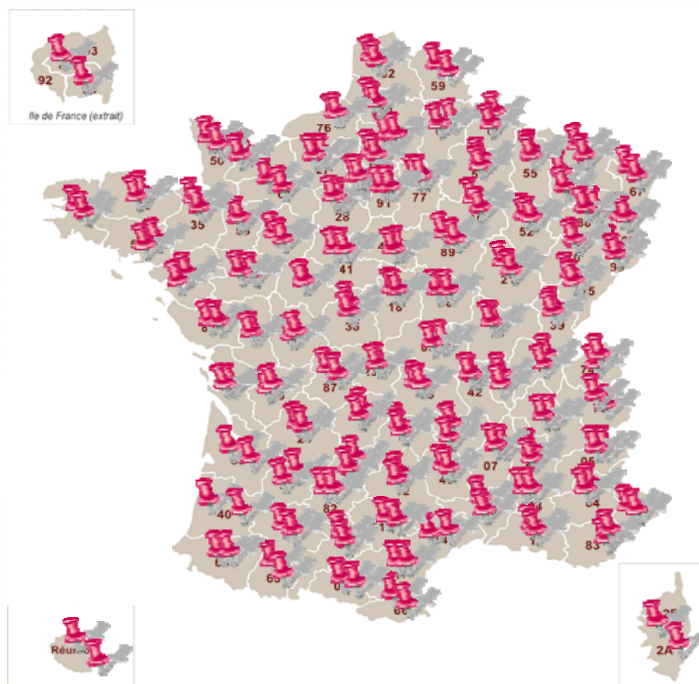
## La formation sur le logiciel

- **A partir de septembre 2011**:
  - Désignation de 2 référents « carte internet » par département :
    - 1 référent élu et 1 référent salarié,
  - Une formation FNPF par Union régionale des référents départementaux,
  - A l'issue de la formation régionale, les référents départementaux auront la mission de former au logiciel:
    - Les salariés de la fédération départementale
    - Les AAPPMA
    - Les dépositaires.



# Quelle mise en place pour les structures associatives de pêche?

## La formation sur le logiciel



Choix de 2 référents  
« fédération départementale »  
cartes internet par  
département  
1 élu + 1 salarié



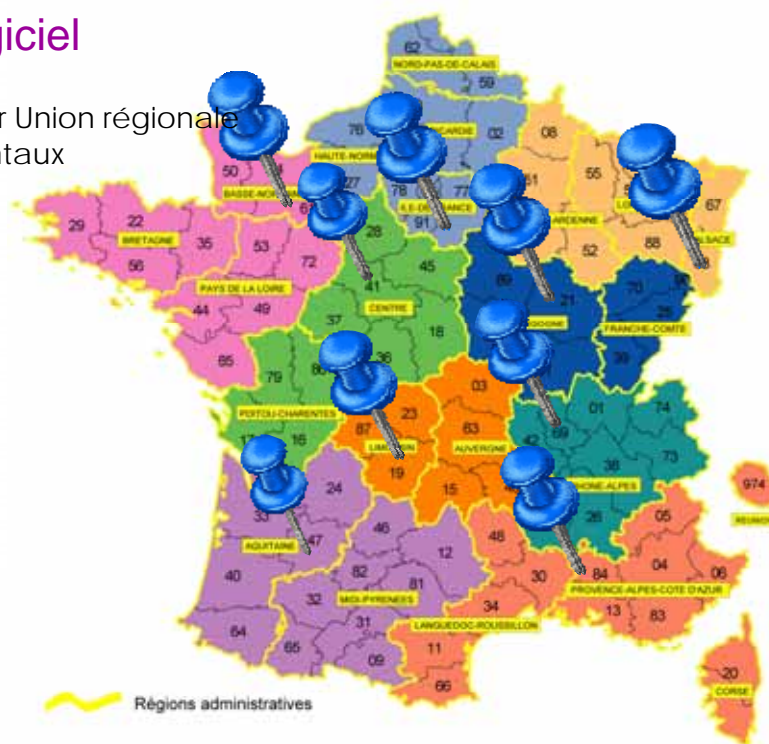
# Quelle mise en place pour les structures associatives de pêche?

## La formation sur le logiciel



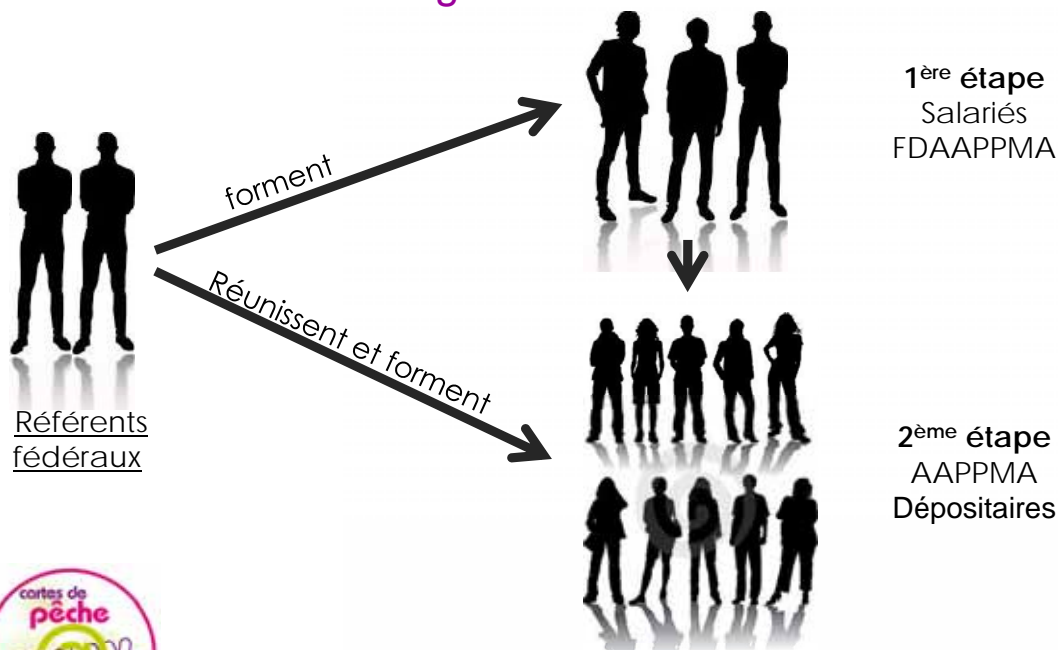
Une formation « FNPF » par Union régionale des référents départementaux

- URFAM: 26 référents
- UFBAG: 26 référents
- URBBNPL : 24 référents
- URFPBSN: 24 référents
- URGE: 20 référents
- URFCPC: 20 référents
- URBFC: 16 référents
- URFEPRA: 16 référents
- URAL: 14 référents



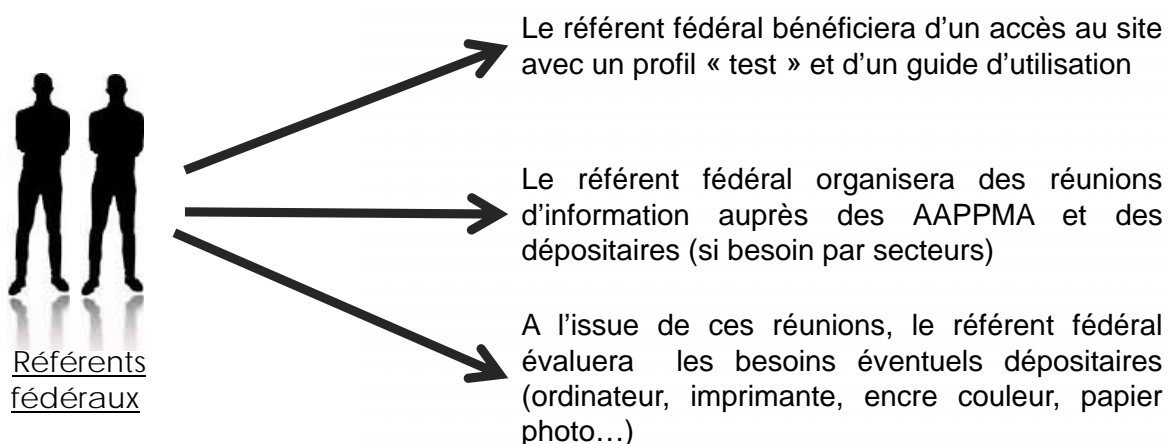
# Quelle mise en place pour les structures associatives de pêche?

## La formation sur le logiciel



# Quelle mise en place pour les structures associatives de pêche?

## La formation sur le logiciel



# Quelle mise en place pour les structures associatives de pêche?

## Renseigner la solution

● Avant la mise en ligne définitive les fédérations devront renseigner le site. Il faudra donc:

- Remplir les coordonnées de toutes les AAPPMA du département
- Rattacher toutes les communes du département à une ou à plusieurs AAPPMA
- Remplir les coordonnées de tous les dépositaires
- Saisir tous les produits ainsi que leur tarif (et leur composition).



NB: les prix des cartes 2012 devront être fixés pour le 10 décembre 2011 (part AAPPMA + part FD = prix total de chaque carte avant application CPMA)



## L'acquisition

- Procédure classique d'acquisition par Internet
- Création d'un compte personnel : champs à remplir (nom, prénom, date de naissance etc...); obtention d'un identifiant et mot de passe
- Pour un particulier: Un paiement par CB sécurisé permet l'impression de la carte
- Pour un dépositaire: le compte de crédit ouvert permet l'édition de la carte (le compte de crédit est plafonné et lié à des règles spécifiques)
- Les règlements (pêcheurs et dépositaires) s'effectuent sur un compte bancaire dédié et référencé par la FNPF.
- La fédération reverse la part de chaque AAPPMA et/ou de son adhésion à un club réciproitaire chaque mois. *L'AAPPMA, la FDAAPPMA, la FNPF et les clubs réciproitaires disposent de documents financiers certificatifs.*



## Favoriser la réussite par un plan de communication

● L'ouverture du site étant prévue le 15 décembre, il faudra communiquer à partir du mois d'octobre. Avant cette date, la FNPF mettra à disposition de toutes les fédérations une « boîte à outils » de communication pour annoncer l'ouverture du site de distribution de cartes par internet.

Cette communication peut prendre plusieurs formes (gratuites ou payantes):

→ Annonce de la mise en ligne du site de vente de cartes sur le site de la fédération départementale, sur les éventuels sites des AAPPMA, sur les guides de pêche et tout autre support existant (ex: mailing d'information via la news letter fédérale, courrier d'information aux pêcheurs pour les FD et AAPPMA qui disposent d'un fichier, support des partenaires: gazette municipale, catalogue détaillant...)

→ Communication importantes auprès des médias locaux (presse, TV, radio, ...): Communiqués de presse, dossiers de presse, interview, reportage...



## Favoriser la réussite par un plan de communication

→ Achats d'espaces publicitaires dans la Presse Quotidienne Régionale (PQR), insertion de flyers publicitaires, annonces radios dédiées...

→ Réalisation de banderoles par la fédération départementale et mise à disposition aux AAPPMA et aux dépositaires (suite aux diverses expériences ce support est jugé très efficace)

→ Réalisation d'affiches et mise en place de celles-ci chez les dépositaires et/ou autres commerces de proximité



# Lancement et accompagnement

À ce stade d'avancement, les AAPPMA sont prêtes à assumer la délivrance de cartes en ligne pour quiconque possède une connexion à Internet



Avant la période d'ouverture et dès la mise en ligne, il sera néanmoins nécessaire que les collaborateurs de la Fédération soient disponibles pour répondre aux questions techniques et pratiques des dépositaires et des AAPPMA

## Gestion :

- Éditer mensuellement les placements de cartes pour la FD
- Éditer mensuellement les cartes vendues par les AAPPMA
- Régler les AAPPMA et les clubs réciprocaires mensuellement avec le tableau de suivi



# Les possibilités offertes par la solution internet



Un fichier pêcheur avec données exportables: date d'achat de la carte, type de carte, âge, sexe, adresse postale, adresse mail.

Ici, une exportation Excel selon les critères suivants : Saison 2010 - Carte personne majeure – Homme - De 18 à 35 ans.

Résultat : sur 18271 cartes personnes majeures vendues 3245 ont été acquises par des hommes entre 18 et 35 soit 18 %

En changeant juste les données d'âge on pourra savoir que pour cette même carte les 35 – 50 ans représentent 24 %

N°	Nom	Prén	Date de nat.	Adresse	Code postal	Ville	Email	Téléphone	Numero de type de carte	Date d'achat	AAPPMA	Type d'achat	Photo	Souhaite recu						
6	Thomas		18/03/1987	2 clos du cha	66300	Thur	thob@66300		466000035	12	66300	0	Carte annuel	15/12/2009	12.29	La Solier	Internet	oui	oui	
7	Beard	Benjamin	31/03/1977	2 bis rue des	66410	Lougaux	alohab@66410		678729488	13	66410	0	Carte annuel	16/12/2009	10.27	La Truite CAC	Internet	non	oui	
8	Labouche	Christophe	09/09/1984	13 impasse e	66200	Cugna			1	25	66300	0	Carte annuel	16/12/2009	21.51	Le Solier	Internet	oui	oui	
9	Aida	Jean-Loup	17/02/1987	32 Av DE LA I	11180	Caumes Miravalles	louis_07@miravalles.fr		22	21100	0	Carte annuel	17/12/2009	13.26	Pyralat Miral	Internet	oui	non		
10	FOURQUET	Camille	14/03/1976	26 Rue Claude	66000	Perpignan	camille_four	405587608	12	66000	0	Carte annuel	18/12/2009	09.67	PERPIGNAN	Internet	oui	oui		
11	NEVEU	NICOLAS	02/09/1976	17 Avenue P	66100	Perpignan	nicom@66100		626828745	13	66100	0	Carte annuel	18/12/2009	14.39	Villeveuve d	Internet	oui	non	
12	PIRET	Mikael	12/02/1988	3 place batist	66200	Toulouges	valerie.casir		682024311	11	66300	0	Carte annuel	18/12/2009	17.50	Le Solier	Internet	non	non	
13	Liegeois	Christophe	18/01/1977	3 lotissement	11600	Villeveuve C	christophe.li		439946811	11	66100	0	Carte annuel	19/12/2009	18.12	Catrinauda	Internet	oui	oui	
14	betman	mickael	16/07/1985	31 rue de la 1	66410	Villeveuve C	jean-maria.1		647853006	14	66410	0	Carte annuel	19/12/2009	18.16	Le Solier	Internet	non	oui	
15	PURISAGOU	Michel	27/02/1990	50 Rue Louis	66000	Perpignan			626257865	13	66000	0	Carte annuel	21/12/2009	09.18	PERPIGNAN	Internet	non	non	
16	TUBAU	David	11/12/1976	8 lotissement	11800	Larthe Sur J	jean-louis.tu		676112080	13	66200	0	Carte annuel	21/12/2009	14.28	Société de P	Internet	non	non	
17	schweiser	piere	18/09/1966	2 impasse de	66000	Canches	valerie.casir		682024311	11	66460	0	Carte annuel	21/12/2009	18.59	Le Solier	Internet	non	non	
18	FABRE	MATHEU	31/03/1982	4 bis rue du	81100	Crompagnac	matthieu.fab		671703937	17	08120	0	Carte annuel	21/12/2009	11.05	La Truite Au	Internet	oui	non	
19	NOTTE	Allan	13/09/1979	19 Rue du Poi	90000	Foin	allan.notte@peche-ange		10	09000	0	Carte annuel	22/12/2009	14.12	La Truite Au	Internet	oui	oui		
20	MALAVEL	Christophe	19/11/1976	Centre de vi	66000	Sainte Leocadie			13	66000	0	Carte annuel	23/12/2009	09.37	Vinca	Internet	oui	non		
21	DUCHETOT	Cyril	07/02/1977	Centre de vi	66000	Sainte Leocadie			13	66000	0	Carte annuel	23/12/2009	09.46	Vinca	Internet	oui	non		
22	DEPILLE	Mathieu	22/11/1981	Centre de vi	66000	Sainte Leocadie			1	28	66000	0	Carte annuel	23/12/2009	09.55	Vinca	Internet	non	non	
23	BOUTET	Sebastien	14/02/1978	Centre de vi	66000	Sainte Leocadie			1	31	66000	0	Carte annuel	23/12/2009	10.17	Vinca	Internet	oui	non	
24	PENET	Julien	27/02/1983	Centre de vi	66000	Sainte Leocadie			1	26	66000	0	Carte annuel	23/12/2009	10.34	Vinca	Internet	non	non	
25	DOLHAN	Benamar	03/09/1987	Centre de vi	66000	Sainte Leocadie			1	22	66000	0	Carte annuel	23/12/2009	10.50	Vinca	Internet	non	non	
26	DALADORE	Remi	01/03/1988	Centre de vi	66000	Sainte Leocadie			1	11	66000	0	Carte annuel	23/12/2009	11.03	Vinca	Internet	non	non	
27	GAUDOUX	Maries	22/02/1969	Centre de vi	66000	Sainte Leocadie			1	10	66000	0	Carte annuel	23/12/2009	11.13	Vinca	Internet	non	non	
28	MAJOUR	Yann	18/01/1976	2 rue des zyl	32100	Nailhous	yann@nailhou		407863122	11	65100	0	Carte annuel	23/12/2009	14.18	Société de P	Internet	oui	non	
29	DENAT	Christophe	15/05/1991	Centre de vi	66000	Sainte Leocadie			1	18	66000	0	Carte annuel	24/12/2009	09.10	Vinca	Internet	non	non	
30	ORO	JULIEN	19/09/1981	7 RUE PROUC	11100	Narbonne	xavier.verde		879885434	13	11100	0	Carte annuel	24/12/2009	13.59	Narbonne I	Internet	oui	non	
31	VIVESTRE	Jérôme	02/02/1978	2 rue des Pal	84000	Montpellier			1	31	34000	0	Carte annuel	25/12/2009	14.12	Union des P	Internet	non	non	
32	POUSSIER	Sebastien	07/07/1980	3 impasse de	18210	Saint-Denis	sebastien.po		661870713	1	29	81200	0	Carte annuel	26/12/2009	12.07	Sabane	Internet	non	non
33	GEISSE	FREDERIC	16/03/1978	LE VILLAGE	11300	Pomy			1	11	11300	0	Carte annuel	27/12/2009	11.21	Limoux (Ami	Internet	oui	non	
34	SAPHRE	Benjamin	04/10/1983	18 Rue des Tr	66800	Canchès	saetia.debs		689338847	14	66800	0	Carte annuel	28/12/2009	11.09	Le Solier	Internet	oui	oui	
35	VICAL	Laurentien	02/01/1989	138 Route de L	81300	Sarthe-la	laurentien.vi		447844411	12	81300	0	Carte annuel	28/12/2009	20.14	Pruche sur	Internet	oui	non	
36	MADJOUR	Jean-Loup	14/01/1981	Impasse de	66000	Canches	valerie.casir		1	28	66000	0	Carte annuel	28/12/2009	11.41	Le Solier	Internet	oui	non	
37	MAJOUR	Jean-Loup	05/02/1981	2 Avenue de	80000	Perpignan			1	17	80000	0	Carte annuel	28/12/2009	12.89	PERPIGNAN	Internet	non	non	
38	PIRE	Laurentien	07/05/1978	17 rue Pierre	66100	Toulouges			48	22	66100	0	Carte annuel	28/12/2009	13.08	Vinca	Internet	non	non	

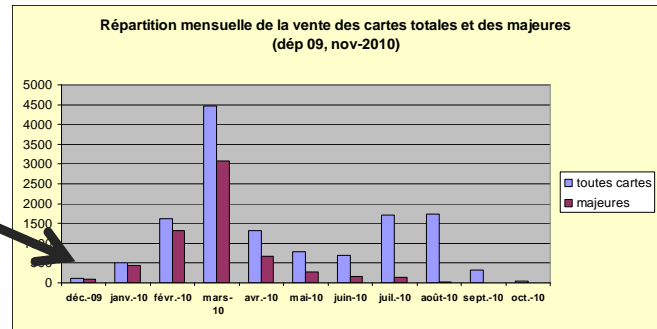


# Les possibilités offertes par la solution internet



Souscription par type de cartes de pêche. Un comparatif par année des placements par type de carte est également réalisable.

Il est possible de visionner la répartition des placements de cartes par type de cartes et par mois.



## Modernisation du système de distribution des cartes de pêche

*Merci de votre attention*

*Questions, commentaires?*

